

nova.

# استبيان نوبا للشخصية (NPQ)



## إطلاق الإمكانيات وتعزيز الأداء.

في بيئة دول مجلس التعاون الخليجي الديناميكية، يُعدّ تحديد المواهب وتنميتها عاملاً حاسماً لتحقيق نمو أعمال مستدام.

تُشكّل استراتيجيات تقييم المواهب الشاملة ركيزة أساسية لإطلاق الطاقات البشرية وتعزيز الأداء المؤسسي.

ومن خلال توظيف أدوات ومنهجيات متقدّمة، تستطيع المؤسسات اكتساب فهم أعمق لقدرات موظفيها، ومواءمة تطلعات الأفراد مع الأهداف المؤسسية.

ويضمن هذا النهج بناء مسار مواهب قوي، وترسيخ ثقافة التطوير المستمر والتميز.

ولا يقتصر أثر التقييم الفعّال للمواهب على رفع الإنتاجية فحسب، بل يُمكن الكوادر البشرية، ويسهم في بناء اقتصاد أكثر مرونة وازدهاراً.



# ما هو استبيان نوبا للشخصية (NPQ)؟



يُعدّ استبيان نوبا للشخصية (NPQ) منصة تقييم سيكومترية متقدّمة، صُمّمت للكشف عن رؤى سلوكية ومعرفية عميقة لدى الأفراد. ويعتمد على منهجيات علمية متقدمة وموثوقة ليوفّر ملفًا شاملاً للمرشحين أو الموظفين، ويدعم المؤسسات في اتخاذ قرارات مدروسة تتعلق بالاستقطاب والتطوير والتعاقب الوظيفي.

تم تصميم التقييم بعناية ليكون موافقًا ثقافيًا ومُعاييرًا إقليميًا لمنطقة الخليج والشرق الأوسط، بما يضمن نتائج عادلة ودقيقة. ويجمع NPQ بين التميّز السيكومتري وتجربة استخدام حديثة وجاذبة، ليشكّل أداة فعّالة للمؤسسات الساعية إلى بناء فرق عمل عالية الأداء ومتنوّعة.

## الميزات الرئيسية

### أساس علمي رصين

مبني على مبادئ نفسية معتمدة وعمليات تحقق إحصائية صارمة لضمان اللوثوقية والنزاهة.

### ثنائي اللغة بشكل أصيل

متاح بسلاسة باللغتين العربية والإنجليزية، بما يضمن وصولاً وفهلاً متكافئتين لمتختلف المستخدمين.

### كفاءة وتجربة تفاعلية

واجهة حديثة وسهلة الاستخدام تُبسط عملية التقييم وتعزّز تجربة المشاركين.

### معايرة إقليمية/خليجية

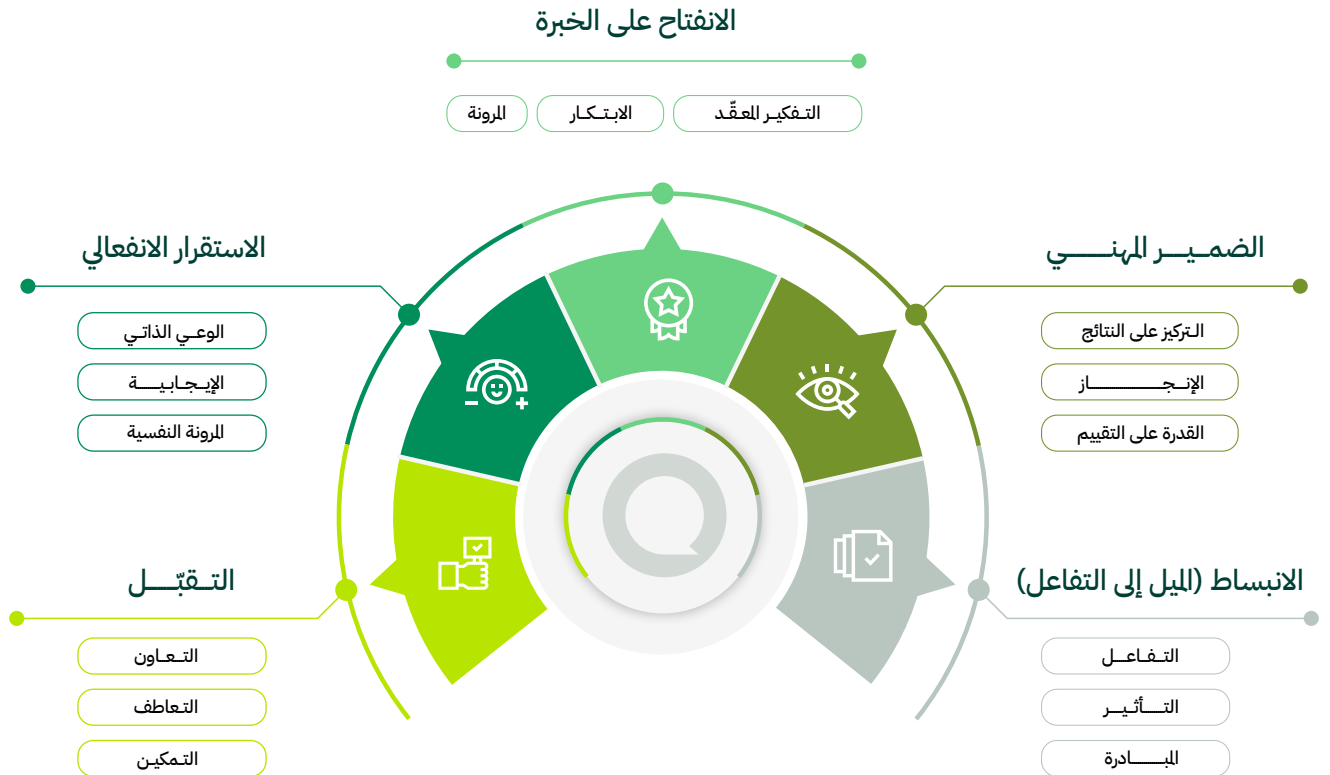
مُصمّم خصيصًا للسياق الثقافي والذهني في الخليج والشرق الأوسط، ليقدم رؤى دقيقة وذات صلة.

## إطار نونفا المنهجي

يعتمد إطار نونفا على نموذج العوامل الخمسة المعتمد علمياً (Five Factor Model – FFM) لتقديم فهم شامل للشخصية الإنسانية. ومن خلال تحليل 15 سمة متميزة تدرج ضمن خمسة أبعاد رئيسية، يوفّر هذا الإطار رؤى قيّمة حول العوامل السلوكية، ونقاط القوة، ومجالات التطوير المحتملة في السياقات المهنية والشخصية. كما يُعد أداة فعّالة لتعزيز الوعي الذاتي، وتحسين ديناميكيات الفرق ودعم القيادة الفعّالة عبر منهجية منظمة لتقييم الشخصية.

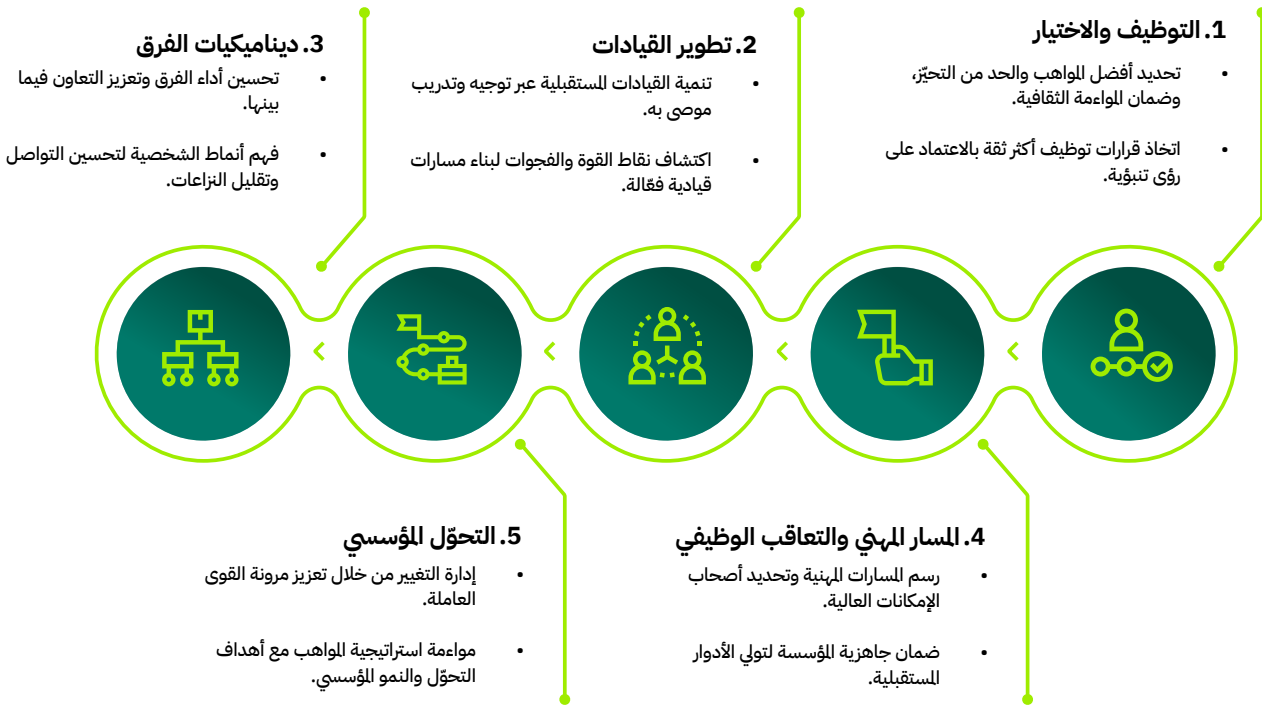
يُنظّم نموذج العوامل الخمسة، المعروف باسم "السمات الخمس الكبرى"، الشخصية ضمن خمس مجالات أساسية:

الانفتاح على الخبرة، الضمير المهني، الانبساط، التقبّل، والاستقرار الانفعالي. يشمل كل عامل رئيسي مجموعة من السمات المتداخلة والمتراصة التي تُشكّل مجتمعة الصورة الشاملة لشخصية الفرد. ويتيح هذا المستوى التفصيلي فهماً أعمق للسلوك الإنساني، بعيداً عن التصنيفات المبسطة، من خلال استكشاف كيفية إدراك الأفراد وتفاعلهم، واستجاباتهم لبيئتهم وللآخرين.

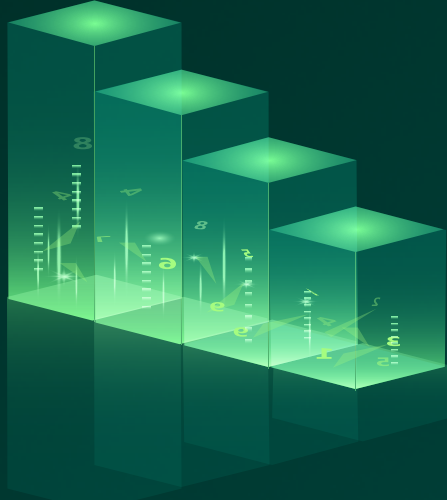


# تطبيقات نوبا عبر دورة حياة إدارة المواهب

يُعدّ استبيان نوبا للشخصية (NPQ) شريككم الاستراتيجي، حيث يوفر وضوحًا قائمًا على البيانات في كل محطة محورية ضمن رحلة المواهب. ومن خلال التحليلات المتقدمة والرؤى النفسية، يدعم التقييم المؤسسات لاتخاذ قرارات موضوعية ومدروسة تُحسّن الأداء، وتعزّز التطوير، وتضمن النجاح المستدام من الاستقطاب وحتى التقدّم الوظيفي.



يوفر استبيان نوبا للشخصية (NPQ) وضوحًا يدعم قرارات مواهب واثقة، بدءًا من المقابلة الأولى وصولًا إلى التخطيط للتعاقب الوظيفي.



## الأساس العلمي لرؤى التقييم

تعتمد منهجية نوبا على مبادئ علم القياس النفسي الصارمة، مع توظيف تقنيات إحصائية متقدمة لضمان دقة وموثوقية تقييمات الشخصية. ومن خلال استخدام صيغة الأسئلة الاضطرارية (Forced Choice / Ipsative)، يتم الحد من تحيز الاستجابة وتقديم قياس أكثر أصالة لتفضيلات الفرد وسلوكياته، بعيدًا عن الاكتفاء بالمقارنة الذاتية مع المجموعات المعيارية.

تتسم عملية التحقق العلمي في نوبا بالشمول والعمق، حيث تشمل دراسات موثوقة واختبارات واسعة النطاق مقارنة بنماذج نفسية معتمدة. كما نلتزم بالمعايير الدولية لتطوير الاختبارات، بما في ذلك التحليل الإحصائي الدقيق والمواءمة الثقافية، لضمان العدالة والملاءمة عبر فئات ديموغرافية متنوعة، وبما يكفل تطبيق النتائج عمليًا في السياقات المؤسسية الواقعية.

«تُعد نوبا أول أداة تقييم سيكومتري تم تطويرها باللغتين العربية والإنجليزية على قدم المساواة، ومرتكزة على نموذج العوامل الخمسة، ومُوائمة ثقافيًا لبيئة دول الخليج. وتوفّر إطارًا عمليًا واستشراقيًا لدعم قرارات تقييم المواهب.»

المنطلق العلمي والمراجعات الأدبية لنوبا

# التقارير القابلة للتنفيذ

يُحوّل استبيان نوبا للشخصية (NPQ) البيانات الشخصية المعقدة إلى تقارير واضحة وسهلة الفهم، تمكّن المؤسسات من اتخاذ قرارات مدروسة. وتُسهّم أدوات التحليل المتقدمة في تحويل نتائج التقييم ومخرجاته الخام إلى رؤى عملية، ترسم خارطة طريق لتطوير القيادات، وتحسين أداء الفرق ودعم النمو الفردي.

صُمّم كل تقرير ليكون قابلاً للتطبيق الفوري، ويقدم توصيات محددة وقابلة للتنفيذ، وبما يتوافق مع الخصائص الفريدة لكل شخص.، حيث تتجاوز تقارير NPQ التكدّس المعلوماتي، لتوفّر الوضوح اللازم لتعزيز الأداء وتحقيق الأهداف الاستراتيجية.

## أنواع تقارير استبيان نوبا للشخصية (NPQ)

- تقرير موعات الأداء
- تقرير الجدارات المهنية
- تقرير السمات الشخصية
- تقرير بوصلة القيادة
- تقرير الفرق
- تقرير المسار المهني



# هل أنتم مستعدون لبناء قوى عاملة جاهزة للمستقبل؟

تواصلوا معنا اليوم لترتيب عرض توضيحي، واكتشفوا  
كيف يمكن لـ استبيان نوبا للشخصية (NPQ) أن  
يُحدث تحولاً في استراتيجية المواهب لديكم.

تواصل معنا

 Nova.com.sa

 Info@Nova.com.sa